

VALSTYBINĖS TERITORIJŲ PLANAVIMO IR STATYBOS INSPEKCIJOS PRIE APLINKOS MINISTERIJOS 2024 M. VEIKLOS VERTINIMO KRITERIJŲ RODIKLIAI

Valstybinės teritorijų planavimo ir statybos inspekcijos prie Aplinkos ministerijos (toliau – Inspekcija) veiklos pagrindinis tikslas (misija), vykdant Ūkio subjektų veiklos priežiūrą, – apsaugoti aplinką ir visuomenę nuo žalos vykdant statybos valstybinę priežiūrą.

Inspekcijos pagrindinio tikslo siekimo rodikliai:

Statomų statinių avarijų skaičius:

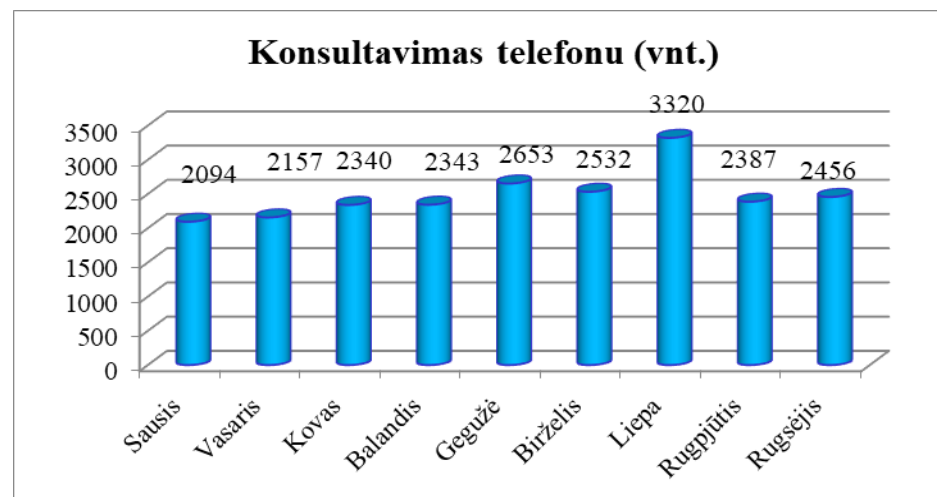
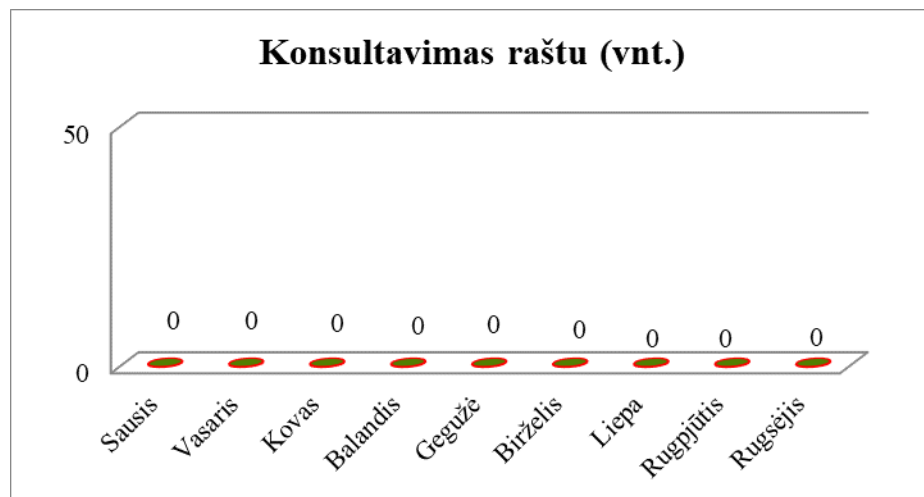
Sausis	Vasaris	Kovas	Balandis	Gegužė	Birželis	Liepa	Rugpjūtis	Rugsėjis	Spalis	Lapkritis	Gruodis
0	0	0	0	0	0	0	0	0			

Statomų statinių avarijose žuvusių asmenų skaičius:

Sausis	Vasaris	Kovas	Balandis	Gegužė	Birželis	Liepa	Rugpjūtis	Rugsėjis	Spalis	Lapkritis	Gruodis
0	0	0	0	0	0	0	0	0			

1. Tinkamas ūkio subjektų konsultavimas

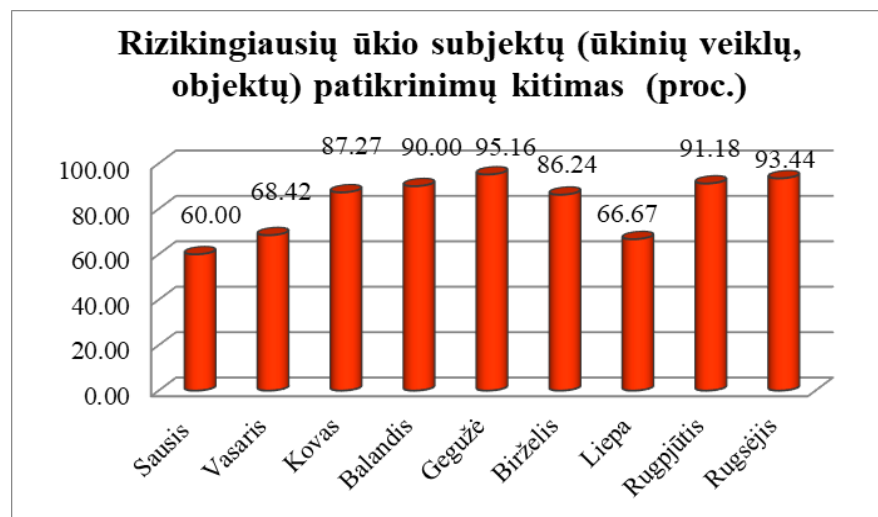
1.1. Inspekcija ūkio subjektams teikia konsultacijas telefonu, elektroniniu paštu, atsakant į elektronines užklausas, viešai skelbiant informaciją išorinėje Inspekcijos interneto svetainėje „Klausimai ir atsakymai“, socialiniame tinkle („Facebook“), realaus laiko („real-time“) susirašinėjimo platformos priemonėmis, taip pat konsultuoja žodžiu.



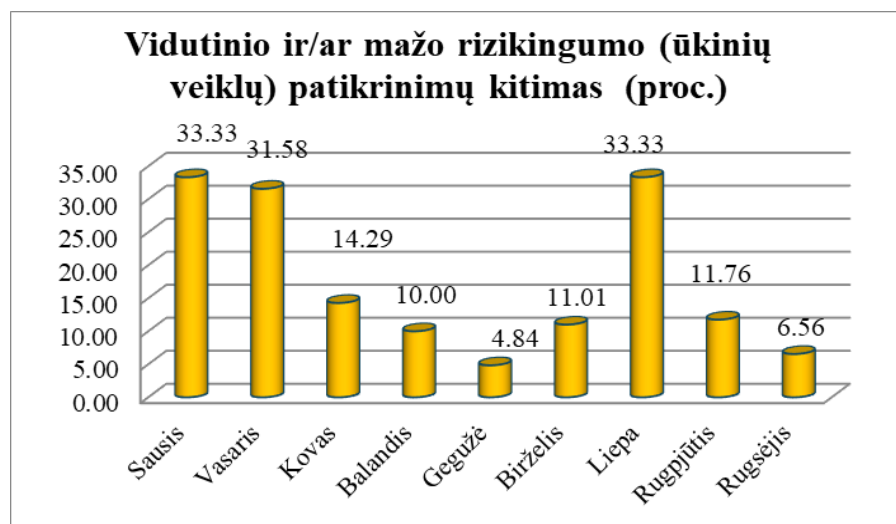
*Šiuo metu dėl techninių priežasčių konsultavimo raštu statistikos pateikti nėra galimybės.

2. Priežiūros institucijų vykdoma priežiūra pirmiausia skirta didžiausios rizikos atvejams šalinti

2.1. Rizikingiausių ūkio subjektų (ūkinių veiklų, objektų) patikrinimų dalies perspektyvinis didėjimas (procentais).

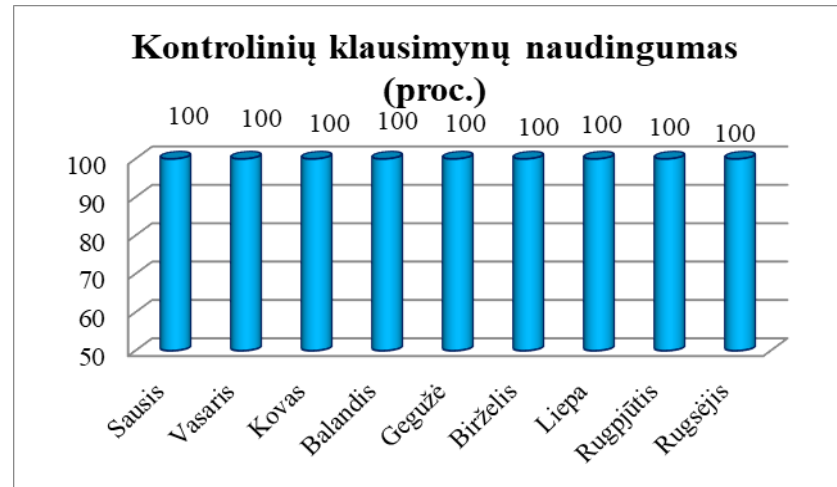


2.2. Vidutinio ar mažo rizikingumo ūkio subjektų (ūkinių veiklų, objektų) patikrinimų dalies perspektyvinis mažėjimas.

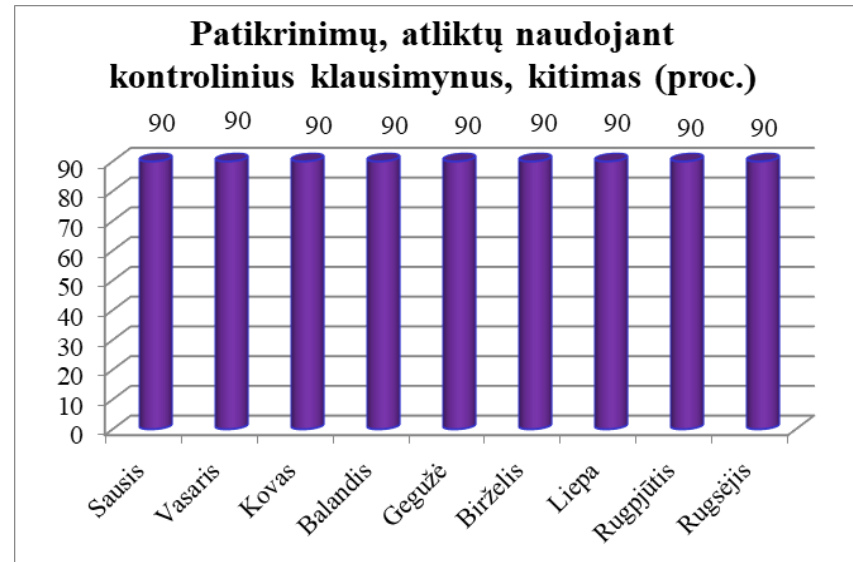


3. Ūkio subjektų tikrinimai atliekami pagal viešai paskelbtus ir lengvai prieinamus kontrolinius klausimynus

3.1. Procentas ūkio subjektų, kurie tvirtina, kad kontroliniai klausimynai padėjo suvokti teisės aktų reikalavimus ir geriau juos įgyvendinti.

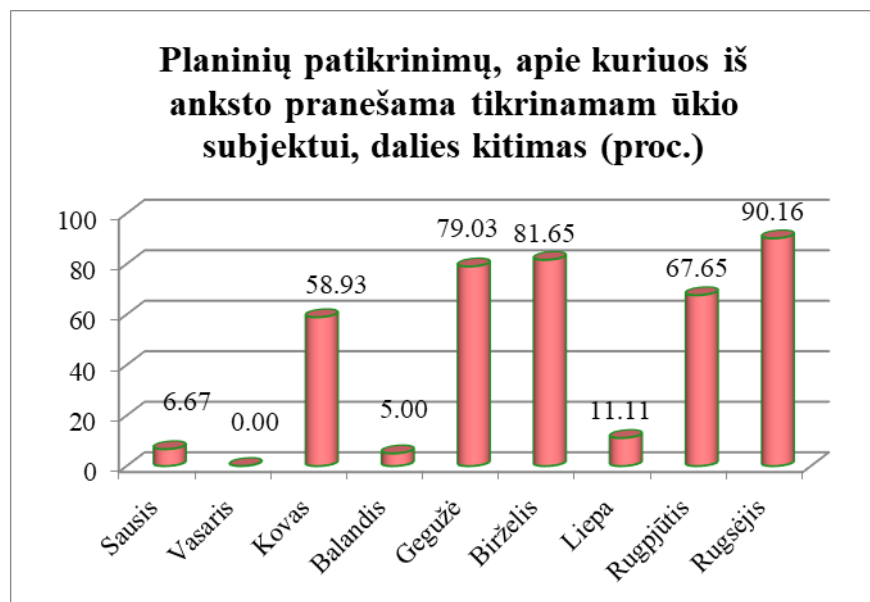


3.2. Perspektyvinis patikrinimų dalies didėjimas, naudojant kontrolinius klausimynus.



4. Sklandus priežiūros institucijos ūkio subjektų priežiūros veiksmų atlikimo planavimas

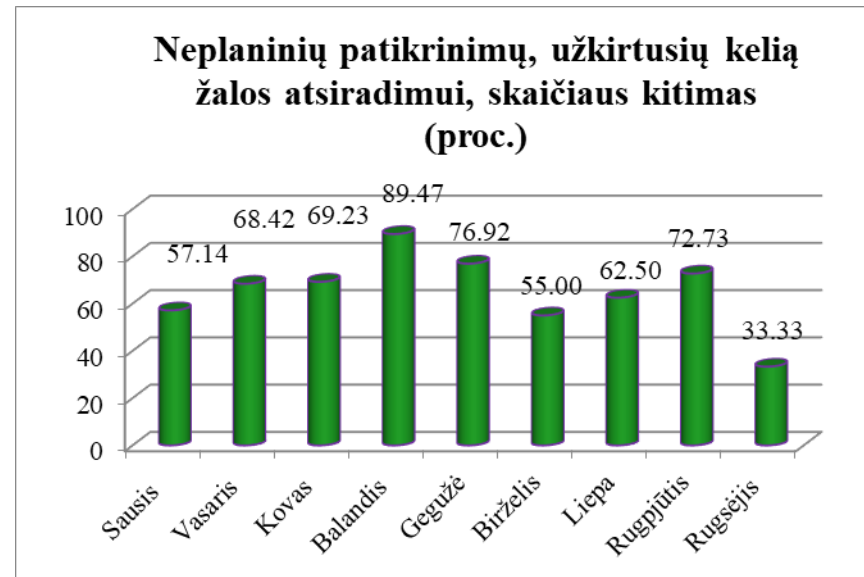
4.1. Perspektyvinis planinių patikrinimų, apie kuriuos iš anksto pranešama tikrinamam ūkio subjektui dalies didėjimas, palyginti su visais patikrinimais. Kai nagrinėjamo mėnesio vertinimo kriterijaus reikšmė, palyginti su praėjusiu mėnesiu, padidėjo, laikoma, kad yra teigiamas pokytis ir planinių patikrinimų dalis didėjo, o kai vertinimo kriterijaus reikšmė sumažėjo – laikoma, kad yra neigiamas pokytis ir sumažėjo planinių patikrinimų dalis.



5. Užtikrintas deklaracijos dėl pirmųjų verslo metų principų laikymasis

Inspekcija netikrino ūkio subjektų, kurie savo veiklą pradėjo pirmaisiais savo veiklos metais. Pažymėtina, kad Inspekcija įgyvendina papildomas priemones dėl deklaracijos dėl pirmųjų verslo metų: su Deklaracija galima susipažinti internetinėje svetainėje www.vtpsi.lrv.lt, taip pat lankstinukas su Deklaracija dalinamas ūkio subjektams (su lankstinuku galima susipažinti Inspekcijos interneto svetainėje).

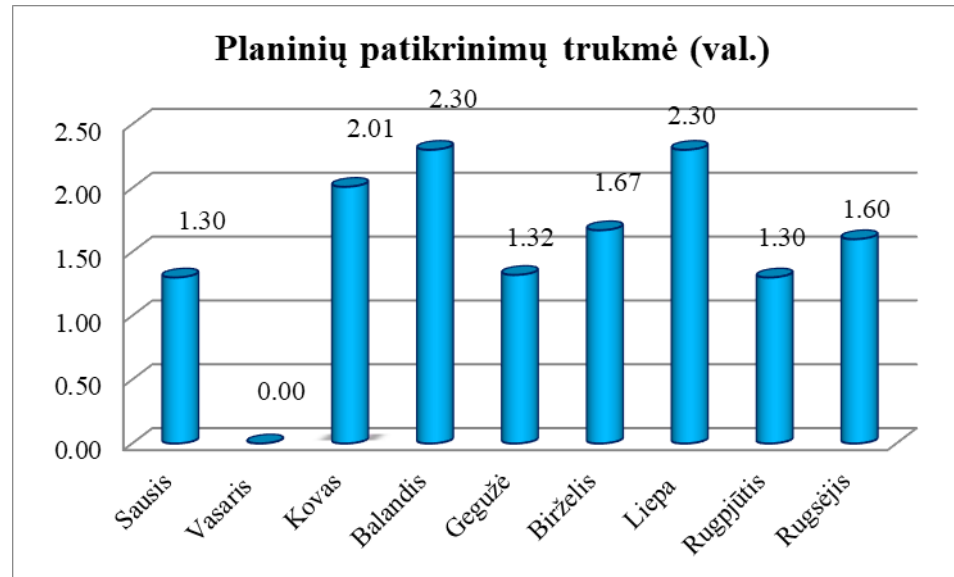
5.1. Palyginti su visais neplaniniais patikrinimais perspektyvinis neplaninių patikrinimų dalies didėjimas, padėjusių užkirsti kelią žalos atsiradimui visuomenei, kitų asmenų interesams ar aplinkai, kai ši žala ar pavojus reikšminga.



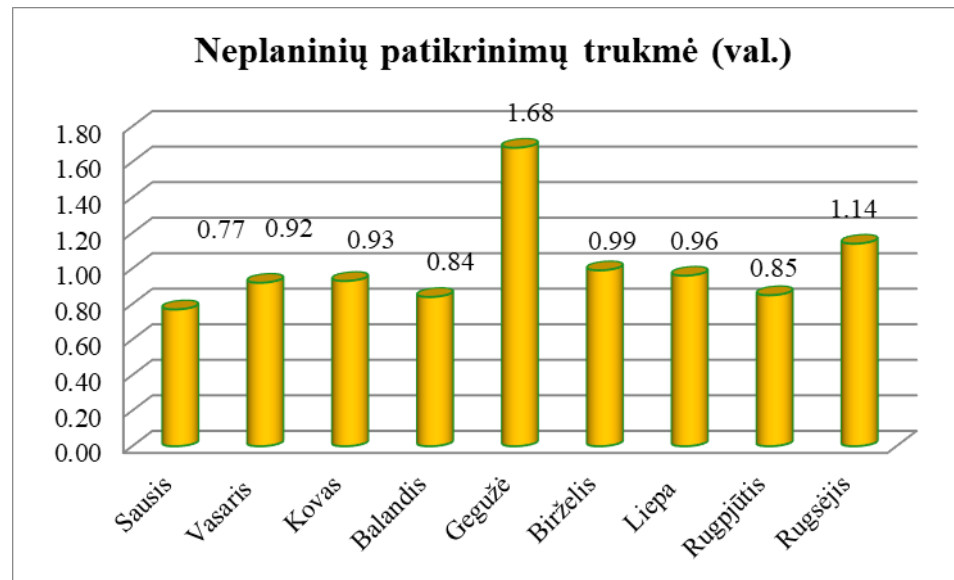
6. Vis daugiau išteklių skiriama rizikos vertinimu pagrįstam patikrinimų planavimui ir konsultavimui

Inspekcija 3,77 proc. išteklių yra skyrusi rizikos vertinimui, planavimui, analizės atlikimui, kuris skirtas darbo užmokesčiui darbuotojams, kurie dirba su rizikos vertinimu, planavimu ir analize nuo visų asignavimų procento, skirto visų Inspekcijos darbuotojų darbo užmokesčiui. 3,53 proc. išteklių – konsultavimui, informavimui ir prevencijai, o fiziniams patikrinimams, kuris tenka darbuotojams, kurie vykdo statybos valstybinės priežiūros funkcijas (turintiems teisę tikrinti statinius vietoje) – 48,65 proc. nuo visų asignavimų procento, skirto visų Inspekcijos darbuotojų darbo užmokesčiui.

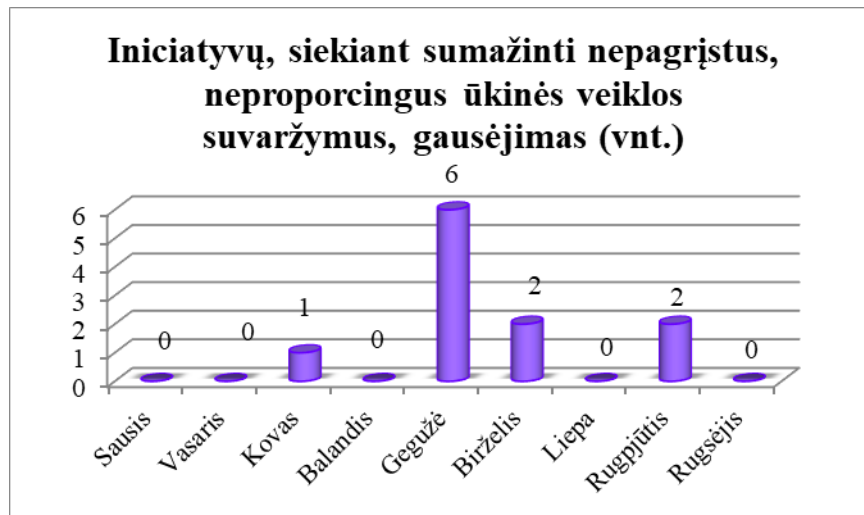
6.1 Perspektyvinis planinių patikrinimų trukmės mažėjimas (valandomis).



6.2 Perspektyvinis neplaninių patikrinimų trukmės mažėjimas (valandomis).



6.3 Inicijų, siekiant sumažinti nepagrįstus, neproporcingus ūkinės veiklos suvaržymus, gausėjimas (pagal poreikį pvz., teisės aktų pakeitimų iniciavimas).



6.4. Inspekcijos darbuotojų, dalyvavusių su priežiūros funkcijų atlikimu susijusiuose kvalifikacijos kėlimo kursuose, mokymuose, perspektyvinis skaičiaus didėjimas – nustatomas pagal asmenų skaičių.

